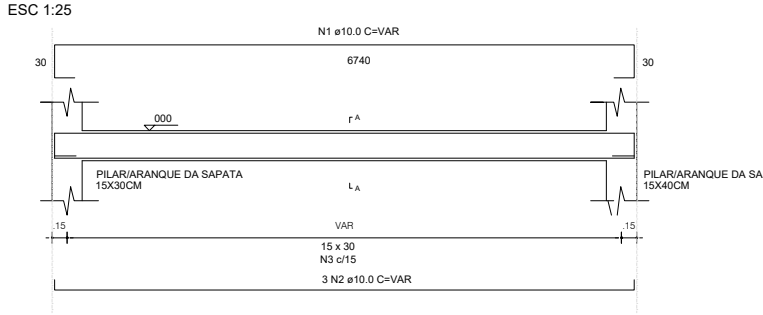
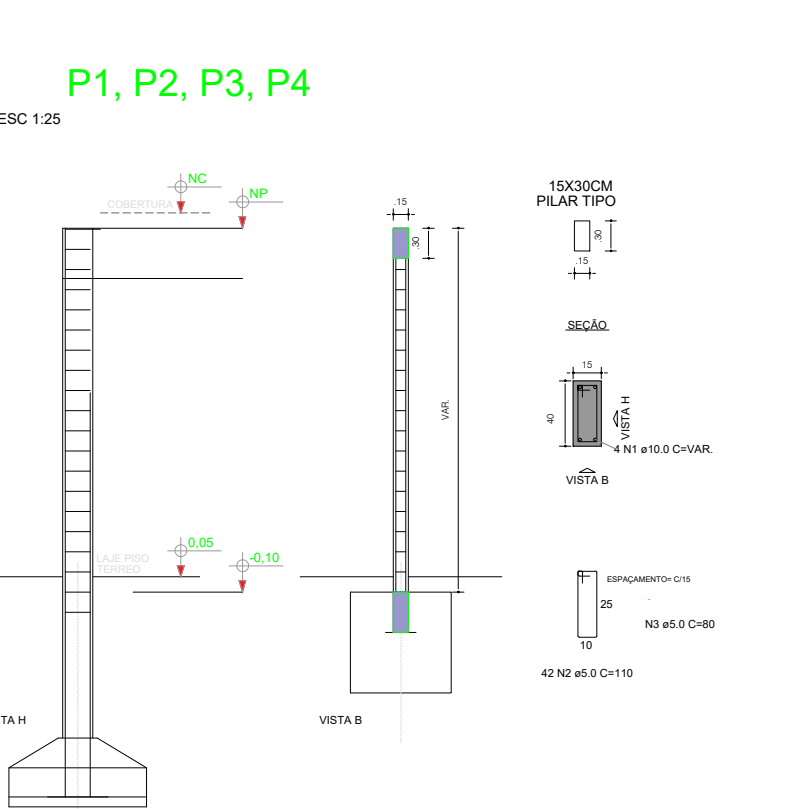


PLANTA BAIXA - LAYOUT  
ESCOLA MODELO  
ESC.: 1/75

DETALHE CONSTRUTIVO TIPO - VIGA (V)  
ESC. 1:25



DETALHES CONSTRUTIVOS DOS PILARES  
P1, P2, P3, P4  
ESC. 1:25



**NOTA:**  
Concreto: Fck 30 Mpa (Slump 12 ± 2);  
Aço CA 50 e CA 60;  
Foi considerado a resistência do aço com 1 kg/cm²;  
Após realização da sondagem o projeto deverá ser reavaliado;  
Nos casos dos armamentos, realizar com 50 vezes o diâmetro da bitola;  
O projeto foi realizado de acordo com a NBR 6118;  
Utilizar referência de cota o projeto de arquitetura.

ANDRÉ LUI CARVALHO SANTOS  
CREA 25.621/D